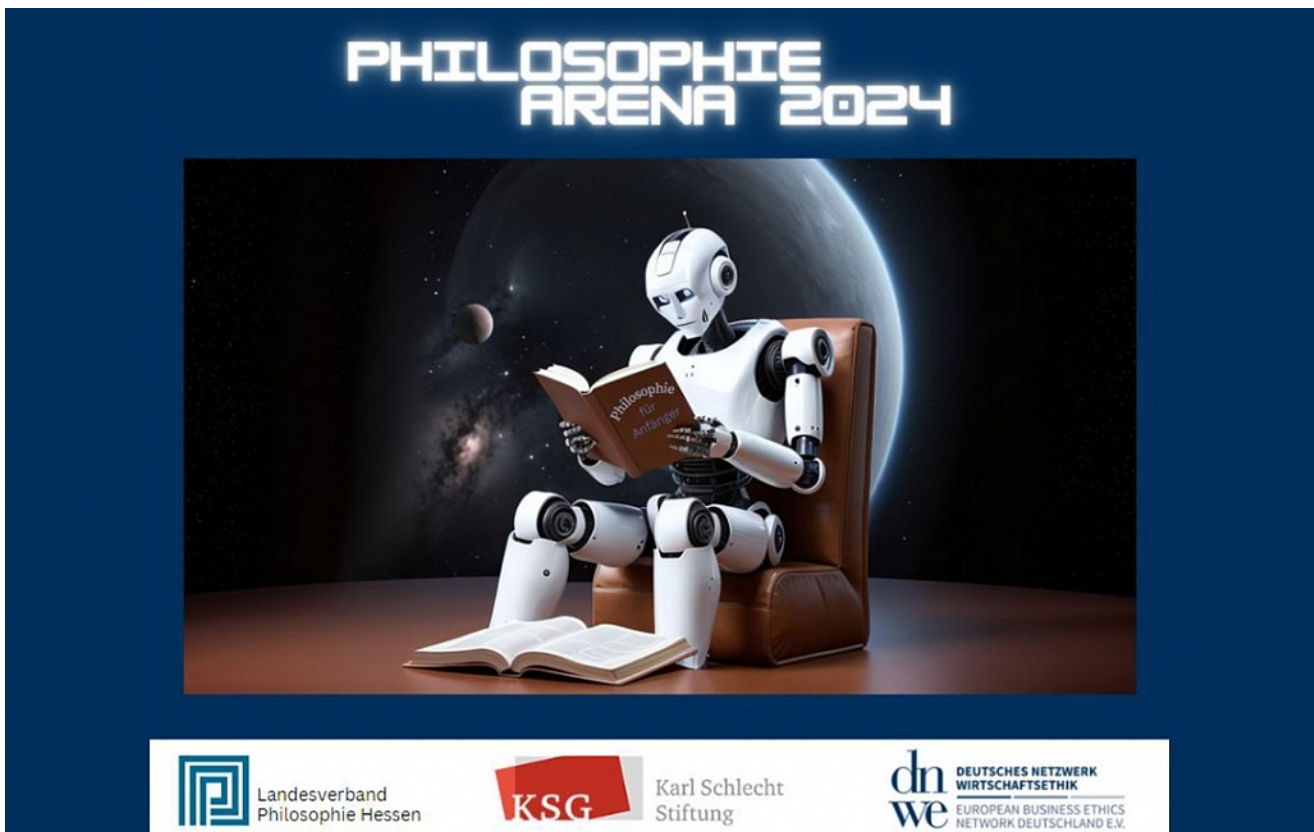


Die KI-Utopie und Dystopie im Gleichgewicht



Schülerwettbewerb 2024
PhilosophieArena
Lucia Leißner
Lessing-Gymnasium
Klassenstufe 11



„Die KI - Utopie und Dystopie im Gleichgewicht“

Mein Bild ist eine kontrastreiche Darstellung der künstlichen Intelligenz und ihrer Auswirkungen auf die Gesellschaft, aufgeteilt in zwei Hälften: eine utopische und eine dystopische Seite.

Auf der linken Seite des Bildes sind Roboter/Maschinen und KI in einer harmonischen, naturverbundenen Umgebung dargestellt, die friedlich miteinander interagieren, innerhalb einer idyllischen Landschaft.

Die rechte Seite des Bildes zeigt eine düstere, industrielle Landschaft, in der Roboter und Menschen in einer verschmutzten und überbeulerten

Maschinen Stadt arbeiten, was die negativen Auswirkungen der KI auf Umwelt und Gesellschaft symbolisiert.

In der Mitte des Bildes fließt ein Fluss, der die beiden Welten trennt und gleichzeitig verbindet, was die Balance zwischen den positiven und negativen Aspekten verdeutlicht.

Der Himmel ist mit futuristischen Elementen (z.B. Raumschiffen) und einem großen, leuchtenden Gehirn gefüllt, was die fortschrittliche Technologie, aber auch die wichtige Rolle der KI in der Zukunft der Gesellschaft symbolisiert.

12.10.26

Lucia Lepner
Lesing-Gymnasium,
Pauen